

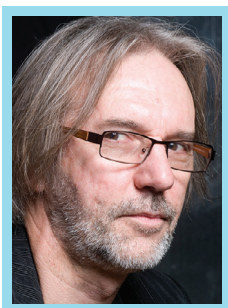
FRANÇOIS RACINE STAGE DIRECTOR

OPERA STAGING

YEAR	PRODUCTION	COMPANY
2019	Faust	Vancouver Opera
	King Arthur (extrait)	Tempêtes et Passions /CIMMI
	Mouvance	Recherche en réalité virtuelle
	Le comte Ory	Le Nouvel Opéra
	Celle-qui-rêve	DAM Opera
2018	Le Barbier de Séville	Jeunesses Musicales Canada
	Le Jeune Verdi	Opéra dans le Parc/ Productions Alma Viva
	Le Pauvre Matelot	Festival d'opéra de Québec
	L'île de Tulipatan	Cincinnati Conservatory of Music
	Docteur Miracle	Cincinnati Conservatory of Music
	Chansons de Bilitis	Opéra à la carte
	Évita	Vidéo, Production Radio-Canada
2017	Maestria	Production Tempêtes et Passions
	Tchaïkovski et les Russes	Fondation du CHUM
	Carmen	Festival d'opéra de Québec
	Rigoletto	Opéra dans le Parc/ Productions Alma Viva
	Concert 15e anniversaire	Opéra de Québec
	Così fan tutte	Tempêtes et Passions (Québec)
	L'enfant et les sortilèges	Highlands Opera Studio
2016	Nina (Paisiello)	Domaine Forget
	L'ivrogne corrigé (Gluck)	Conservatoire de Montréal
	L'enfant et les sortilèges	Conservatoire de Montréal
	Didon et Énée	Université de Montréal
	Vérismo (concert version)	Université de Montréal
	Aïda	Tempêtes & Passions, Québec
	Così fan tutte	Opéra de Montréal
	La Flûte enchantée	Productions Alma Viva (Opera in the parc)
	Prima la Musica & Le directeur de théâtre	Camp Musical Lac St-Jean
	Gounod à l'apéro (concert version)	Festival Opéra de Québec
Nuit à Venise	Festival Opéra de Québec	
La Vie Parisienne	Théâtre Lyrique de la Montérégie	
L'Elisir d'amore	Conservatoire de Montréal	
Le Nozze di Figaro	McGill University	
	Université de Montréal	

Domoney Artists
MANAGEMENT

Kathy J Domoney, Director
23 Northview Ave Toronto ON M1N1V9
416.892.4382 kathy@domoneyartists.com
www.domoneyartists.com



FRANÇOIS RACINE STAGE DIRECTOR

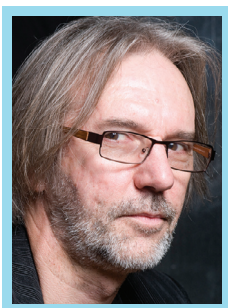
OPERA STAGING

YEAR	PRODUCTION	COMPANY
2015	<i>Madama Butterfly</i>	Opéra de Montréal
	<i>Les mamelles de Tirésias</i>	Université de Montréal
	<i>L'Etoile</i>	Université de Montréal
	<i>Orfeo</i>	Conservatoire de Musique de Montréal
	<i>Madama Butterfly</i>	Opéra de Montréal
2014	<i>Nabucco</i>	Seattle Opera
	<i>La Veuve Joyeuse</i>	Opéra de Québec
	<i>Gianni Schicchi/Suor Angelica</i>	Université de Montréal
	<i>Madama Butterfly</i>	Opera Lyra Ottawa
2013	<i>Dido and Aeneas/ The Old Maid and the Thief</i>	Conservatoire de musique de Montréal
	<i>Dialogues des Carmelites</i>	Université de Montréal
2012	<i>Romeo et Juliette</i>	Opéra Immediat
	<i>Pelléas et Mélisande</i>	Université de Montréal
2011	<i>La Traviata</i>	Opéra Immédiat, (cabaret version at the Rialto)
	<i>L'Opera de Quebec</i>	
	<i>Rinaldo</i>	Opera Studio McGill
	<i>La Tragédie de Carmen</i>	Highlands Opera Studio, Haliburton ON
	<i>Pagliacci</i>	Opéra Immediat, Montréal
2010	<i>Die Fledermaus</i>	Opéra de Québec
	<i>Eugene Onegin</i>	Opéra de Québec
	<i>Barber of Seville</i>	Festival de Saint-Eustache
2009	<i>Rigoletto</i>	Opéra de Montréal
	<i>Tragédie de Carmen</i>	Opera Studio McGill
	<i>Dido and Aeneas</i>	Chaux de Fonds, Switzerland
	<i>Così fan Tutte</i>	Pacific Opera Victoria
2008	<i>Così fan Tutte</i>	Atelier Lyrique de l'Opéra de Montréal
	<i>La Rondine</i>	Opera Studio McGill
	<i>La Sonnambula*</i>	Orchestre Symphonique de Montréal
2008	<i>Grande Duchesse de Gérolstein</i>	Maestro : Kent Nagano
	<i>Coucou Musique</i>	Opéra Bouffe du Québec
	<i>Madama Butterfly</i>	Jeunesses Musicales du Canada
	<i>Madama Butterfly</i>	Pacific Opera Victoria
	<i>Tannhäuser*</i>	London Symphony
2008	<i>Norma*</i>	Orchestre Symphonique de Montréal
	<i>Saint-François d'Assise*</i>	Maestro : Kent Nagano
		Orchestre Symphonique de Montréal
		Maestro : Kent Nagano
		Orchestre Symphonique de Montréal
	Maestro : Kent Nagano	

*Concert Version

Domoney Artists
MANAGEMENT

Kathy J Domoney, Director
23 Northview Ave Toronto ON M1N1V9
416.892.4382 kathy@domoneyartists.com
www.domoneyartists.com



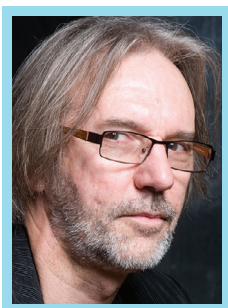
FRANÇOIS RACINE STAGE DIRECTOR

OPERA STAGING (CONTINUED)

YEAR	PRODUCTION	COMPANY
2006-2007	<i>The Magic Flute</i>	Opéra de Québec
2006	<i>La Bohème</i>	Opéra de Québec
	<i>The Magic Flute</i> (Canadian Tour)	Jeunesses Musicales du Canada
	<i>Norma</i>	Canadian Opera Company
	<i>Bach to Tango</i>	Festival de Lanaudière
2006	<i>Suor Angelica</i>	Conservatoire de Musique de Montréal
	<i>L'Heure Espagnol</i>	Conservatoire de Musique de Montréal
2005-2006	<i>Die Fledermaus</i> (Canadian Tour)	Jeunesses Musicales de Canada
2005	<i>Louis Riel</i>	Opera Studio McGill
	<i>Bach to Tango</i>	Centre d'arts d'Orford
	<i>La Clemenza di Tito</i>	Centre d'Orford
	<i>Tosca</i>	Maestro : Yannick Nézet-Séguin
	<i>Tosca</i>	Pacific Opera Victoria
	<i>Dido and Aeneas</i>	London Symphony
	<i>Gianni Schicchi</i>	Atelier Lyrique, Opéra de Montréal
	<i>The Nightingale</i>	Conservatoire de Musique de Montréal
2004	<i>Carmen</i>	Conservatoire de Musique de Montréal
	<i>Hansel et Gretel</i> (Canadian Tour)	Pacific Opera Victoria
		Co-production Jeunesses Musicales de Canada/ Atelier Lyrique de L'Opéra de Montréal
2003-2004	<i>Camp Musical des Laurentides</i>	
2003	<i>The Magic Flute</i> (Excerpts)	Atelier Lyrique, Opéra de Montréal
2002-ongoing	<i>Annabelle Canto</i>	Jeunesses Musicales de Canada
2002	<i>La Bohème</i>	Pacific Opera Victoria
	<i>Die Fledermaus</i>	Conservatoire de Musique de Montréal
	<i>Le Nozze di Figaro</i>	Conservatoire de Musique de Montréal
	<i>Amelia Goes to the Ball</i>	Atelier Lyrique, Opéra de Montréal
	<i>Traviata</i>	Opéra de Montréal

Domoney Artists
MANAGEMENT

Kathy J Domoney, Director
23 Northview Ave Toronto ON M1N1V9
416.892.4382 kathy@domoneyartists.com
www.domoneyartists.com



FRANÇOIS RACINE STAGE DIRECTOR

OPERA STAGING (CONTINUED)

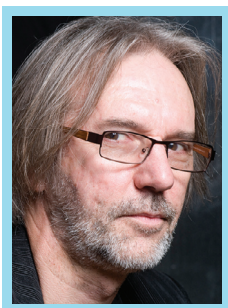
PRODUCTION	COMPANY	YEAR
<i>L'Isola Disabitata</i>	Conservatoire de Musique de Montréal	2001
<i>Street Scene</i>	Opera Studio McGill	1991
<i>Guacamayo Old Song and Dance</i>	Canadian Opera Company	
<i>The Medium</i>	Opera Studio McGill	1990
<i>Amahl and the Night Visitors</i>	Symphony Nova Scotia	
<i>Werther</i>	Pacific Opera Victoria	1998
<i>West Side Story</i>	Opera Studio McGill	1996
<i>Lucia di Lammermoor</i>	Cincinnati Opera	1995
<i>Macbeth</i>	Opéra de Montréal	
<i>The Bartered Bride</i>	Opera Studio McGill	
<i>Daughter of the Regiment</i>	Pacific Opera Victoria	1994
<i>La Traviata</i>	Canadian Opera Company	
<i>Louise</i>	Opera Studio McGill	
<i>La Bohème</i>	Edmonton Opera Association	1993
<i>Carmen</i>	Canadian Opera Company	
<i>A Midsummer Night's Dream</i>	Opera Studio McGill	
<i>Die Entführung aus dem Serail</i>	Pacific Opera Victoria	1992
<i>Die Fledermaus</i>	Pacific Opera Victoria	
<i>The Impresario (Canadian Tour)</i>	Jeunesses Musicales du Canada	1991-1992
<i>Paris à Nous Deux</i>	Music Faculty, McGill University	1989
<i>Le Nozze di Figaro (Concert version)</i>	Music Faculty, McGill University	
<i>L'Étoile</i>	Opéra Comique du Québec	
<i>Un Ballo in Maschera</i>	Canadian Opera Company	
<i>La Grande Duchesse de Gérolstein</i>	Opéra Comique du Québec	1988
<i>Barbe-Bleue</i>	Opéra Comique du Québec	1987
<i>L'Ile de Tulipatan</i>	Opéra Comique du Québec	1986
<i>Les Bavards</i>	Opéra Comique du Québec	

OPERA ASSOCIATE DIRECTOR

PRODUCTION	COMPANY	YEAR
<i>Bluebeard's Castle/Erwartung</i>	Seattle Opera (Original production: Robert Lepage)	2009
	Opéra de Québec	2008
	Edmonton Opera	2006
<i>Macbeth</i>	Canadian Opera Company (concept Nic Muni)	2005
	Opéra de Montréal	2004
	Cincinnati Opera	2001
	Canadian Opera Company	
	Vancouver Opera	1999
<i>Un Ballo in Maschera</i>	Hong Kong Arts Festival (concept Stephen Lawless)	1995

Domoney Artists
MANAGEMENT

Kathy J Domoney, Director
23 Northview Ave Toronto ON M1N1V9
416.892.4382 kathy@domoneyartists.com
www.domoneyartists.com



FRANÇOIS RACINE STAGE DIRECTOR

OPERA ASSISTANT DIRECTOR (CONTINUED)

PRODUCTION	COMPANY	YEAR
<i>Ariadne auf Naxos</i>	Los Angeles Opera (concept Stephen Lawless)	1992
<i>Tosca</i>	Hong Kong Arts Festival/Stephen Lawless	1992
<i>Così Fan Tutte</i>	Los Angeles Opera/Stephen Lawless	1991
<i>Bluebeard's Castle/Erwartung</i>	Brooklyn Academy of Music of New York, Canadian Opera Company	1993
<i>Werther</i>	Canadian Opera Company	1992
<i>Albert Herring</i>	Canadian Opera Company	1991
<i>La Traviata</i>	Canadian Opera Company	
<i>Le Nozze di Figaro</i>	Canadian Opera Company	
<i>Die Fledermaus</i>	Canadian Opera Company	
<i>La Rondine</i>	Canadian Opera Company	1990
<i>Madama Butterfly</i>	Canadian Opera Company	
<i>Der Rosenkavalier</i>	Canadian Opera Company	

MUSICAL THEATRE STAGING

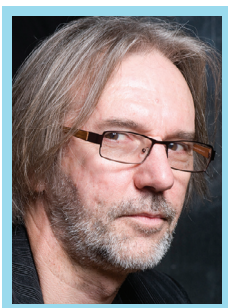
PRODUCTION	COMPANY	YEAR
<i>Jeanne la Pucelle</i>	Salle Maisonneuve (French version by Antoine Maillet)	1997
<i>Phi-Phi</i>	Centre Culturel de Beloeil	1993
<i>Vignault, Leclerc</i>	Collage, Productions Les Chants du Coeur Théâtre de Saint-Mathais	
<i>Woodstock Woodstock</i>	Production TVSM, Centre Culturel de Beloeil	1989
<i>C'est La Faute à Elvis, vol. 2</i>	Productions TVSM, Théâtre de Marieville	
<i>Souvenirs des années folles</i>	Collage de L'Ensemble Cantabile, Centre d'art du Mont Orford	

THEATRE STAGING

PRODUCTION	COMPANY	YEAR
<i>Les Nonnes III</i>	Théâtre de la Chèvrerie Saint-Fortunat	1997
<i>Les Nonnes III</i>	Théâtre des Érables Saint-Eustache	1996
<i>L'Ecu d'Artus</i>	Théâtre des Érables Saint-Eustache	1994
<i>Agence de Rencontre</i>	Théâtre des Érables Saint-Eustache	
<i>La Cave Hantée</i>	Les Productions Mise en scene, Saint-Luc	1989-1990
<i>Les Voisins</i>	La maison de la culture Claude Debussy, Saint-Hubert	1989
<i>Les gars de Québec</i>	Le Théâtre'hal inc., salles Émile Legault, Ville Saint-Laurent	
<i>...de mémoire d'armoire</i>	Festival du Théâtre Français, Théâtre Français d'Edmonton	1986
<i>Le Galala du 125ième anniversaire</i>	Auditorium, André Laurendeau, Ville Saint-Hubert	1985
<i>Le chemin de Lacroix</i>	Polyvalente André Laurendeau, Saint-Hubert	1980

Domoney Artists
MANAGEMENT

Kathy J Domoney, Director
23 Northview Ave Toronto ON M1N1V9
416.892.4382 kathy@domoneyartists.com
www.domoneyartists.com



FRANÇOIS RACINE STAGE DIRECTOR

SPECIAL EVENTS

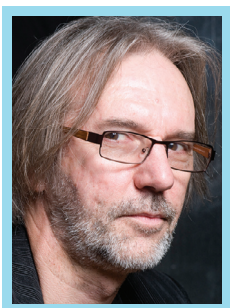
PRODUCTION	DESCRIPTION	YEAR
<i>Tribute to Robert Lepage</i>	Wrote and staged tribute to Robert Lepage for World Leaders Festival	2001
<i>De Monteverdi à Mozart</i>	Staged choir L'Ensemble vocal d'Outremont. The NFB/ONF made a documentary of this production entitled <i>À Travers Chant</i> , which later aired on the CBC	2001
<i>La Diva et l'apprenti-sorcier</i>	Wrote and staged production for Natalie Choquette. Presented at Festival Montréal en Lumière. Production Spectra	2004

WRITING

PRODUCTION	DESCRIPTION	YEAR
<i>Sequel to Annabelle Canto: Annabelle suit sa voix/Annabelle follows her voice "La Recreation de Mozart"</i>	Jeunesses Musicales	2013
<i>Fiestango</i>	Jeunesses Musicales	2012
<i>Coucou Musique</i>	Original Concept for a jazz trio. Production of Jeunesses Musicales du Canada	2007- ongoing
<i>La Revue CHANTER</i>	Original concept for a duet of percussionist. Production of Jeunesses Musicales du Canada	2008- ongoing
<i>The Magic Flute</i>	Have written many articles for this specialized publication for choir members of Québec. These articles address acting and interpretation specifically for singers. Adapted the libretto in French and English for the Jeunesses Musicales du Canada production.	Ongoing
<i>Die Fledermaus</i>	Adapted the libretto in French and English for the Jeunesses Musicales du Canada production.	2006-2007 Canadian tour
<i>Die Fledermaus</i>	Adapted libretto in French for Le Conservatoire de Musique de Montréal.	2004-2005 Canadian tour
<i>Annabelle Canto</i>	Original work for Soprano and Pianist. Jeunesses Musicales du Canada production. Wrote both French and English versions. Over 300 performances to date.	2001-ongoing Canadian tour
<i>Belle Canto</i>	Play for young audiences. Jeunesses Musicales du Canada production. Over 300 performances in Eastern Canada.	1992
<i>L'Imprésario</i>	Adapted libretto in French and English. Jeunesses Musicales du Canada production.	1991 Canadian tour
<i>Le galala du 125ième anniversaire</i>	Musical written for the 125th anniversary for the city of Saint-Hubert. Performed by high school students.	1985
<i>L'Étoile</i>	Adaptation of libretto. Opéra Comique du Québec production.	1989
<i>La Grande Duchesses de Gérolstein</i>	Adaptation of libretto. Opéra Comique du Québec production.	1988
<i>Barbe-Bleue</i>	Adaptation of libretto. Opéra Comique du Québec production.	1987

Domoney Artists
MANAGEMENT

Kathy J Domoney, Director
23 Northview Ave Toronto ON M1N1V9
416.892.4382 kathy@domoneyartists.com
www.domoneyartists.com



FRANÇOIS RACINE STAGE DIRECTOR

EDUCATION

Master degree in arts	Université du Québec in Montréal	2002
Ensemble Studio Program	Canadian Opera Company	1989-1990
Bachelor degree in theatre	Université du Québec à Montréal	1983

AWARDS & RECOGNITION

'Artist of the Year' Seattle Opera	2008-2009
Production of the season, Mirror magazine. For the production of <i>Madama Butterfly</i> , Pacific Opera	2008
Elizabeth Sterling Haynes Award for Outstanding Production of a Musical and Outstanding Lighting Design for Edmonton Opera's production of <i>Bluebeard's Castle/Erwartung</i> .	2006
Prix Opus for the Best Young Audience Production of the Year for the Jeunesses Musicales production of <i>Annabelle Canto</i> .	2005
Prix Opus for <i>Événement de l'année</i> for Opera McGill's production of <i>Louis Riel</i> .	2005
Prix Opus for <i>Événement musical de l'année, région</i> for the Centre d'arts d'Orford, Festival de Lanaudière's production of <i>Bach to Tango</i> .	2005
Prix Opus for <i>Événement musical de l'année, à Montréal et au Québec</i> for Opéra de Montréal's production of <i>Bluebeard's Castle/Erwartung</i> .	2004

Domoney Artists
MANAGEMENT

Kathy J Domoney, Director
23 Northview Ave Toronto ON M1N1V9
416.892.4382 kathy@domoneyartists.com
www.domoneyartists.com